

s-energy

duurzame energie

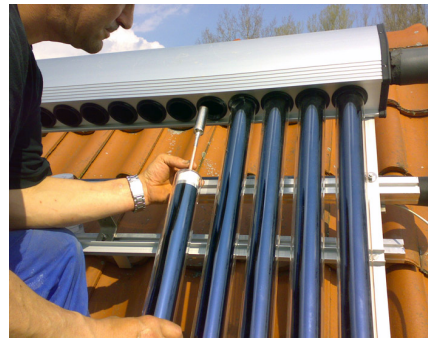
S-Energy Nederland B.V.
Transportweg 34
9645 KX Veendam
T: 0031 (0)6 431 73 588
E: info@s-energynederland.nl
I: www.s-energynederland.nl

1/2

HD DRAINBACK ZONNEBOILER

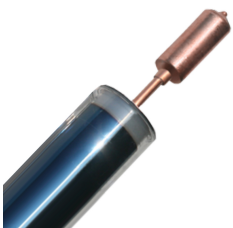


HD Drainback is een zonneboiler die is gevuld met water. Water is de warmtedragende en -geleidende vloeistof in het systeem. Als geen ander neemt water warmte in zich op. Dit functioneert veel effectiever dan een warmtedragende Glycol-mix. .

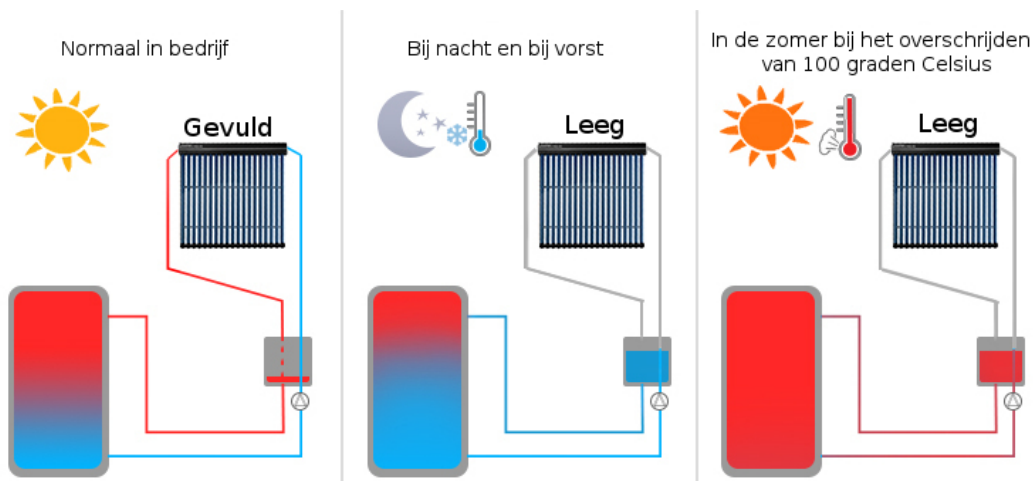


Een solarcomputer regelt het gehele systeem. Op verschillende plaatsen zijn sensoren aanwezig die temperaturen doorgeven aan de solarcomputer. De computer stuurt de energiezuinige solarpomp van het systeem aan die het water in het systeem rondpompt.

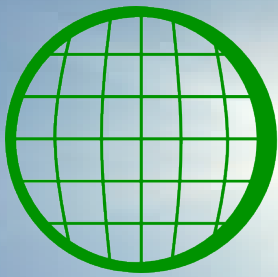
Het water transporteert de warmte vanaf het dak naar een buffertank. In de buffertank zit een warmtewisselaar. Via deze warmtewisselaar wordt de hitte afgegeven aan het water in het buffervat. Hierdoor warmt het geïsoleerde buffervat op. Nu kan het warme water worden gebruikt voor keukens, douches uit het bovenste gedeelte van de buffertank en voor de verwarming vanuit het koudere onderste gedeelte van de buffertank.



De buis van het HD Drainback principe is een zogenaamde Heatpipe met droge aanbinding. Dit betekent dat er in de buis een eigen absorptiesysteem zit die de warmte absorbeert en daarna aan de hoofdleiding afgeeft. De buis is met een snelkoppeling in de hoofdleiding gestoken. Vervisselen van de buis is gemakkelijk en kan gedaan worden zonder lekkage.



PRODUCTINFORMATIE



s-energy

duurzame energie

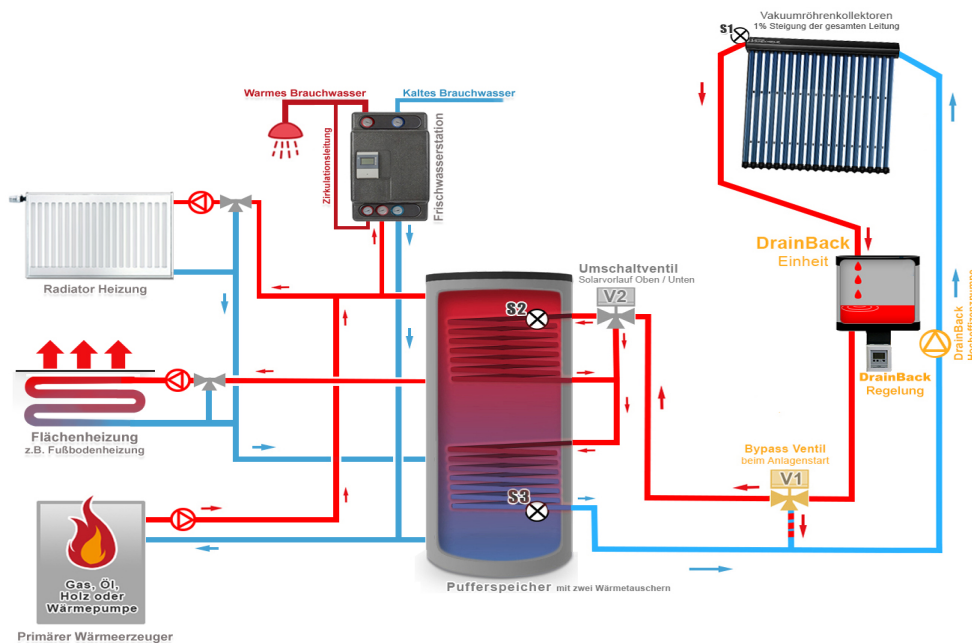
S-Energy Nederland B.V.
Transportweg 34
9645 KX Veendam
T: 0031 (0)6 431 73 588
E: info@s-energynederland.nl
I: www.s-energynederland.nl

2/2

HD DRAINBACK ZONNEBOILER



Het is wel belangrijk dat het HD Drainback systeem op afwater wordt aangelegd. Dit betekent dat alle collectoren en buizen ten opzichte van elkaar moeten verschillen in hoogte. Het einde van het collectorveld is daarbij het hoogste punt. Deze collector moet met 2 mm afloop worden bevestigd naar de volgende, enzovoorts. Ook de leidingen moeten op afloop lopen, ook met 2 mm hoogteverschil.



De installatie is eenvoudig. S-Energy Nederland heeft handleidingen beschikbaar om u te helpen met de installatie. Enige kluservaring is echter wel gewenst. Het is ook mogelijk om u te laten helpen door ene erkende installateur, of de gehele installatie daaraan over te laten. Wij werken met erkende installateurs samen en kunnen ervoor zorgen dat u wordt geholpen.

HD Collectoren zijn ook uit te rusten met een Steamback systeem.



DrainBack

PRODUCTINFORMATIE